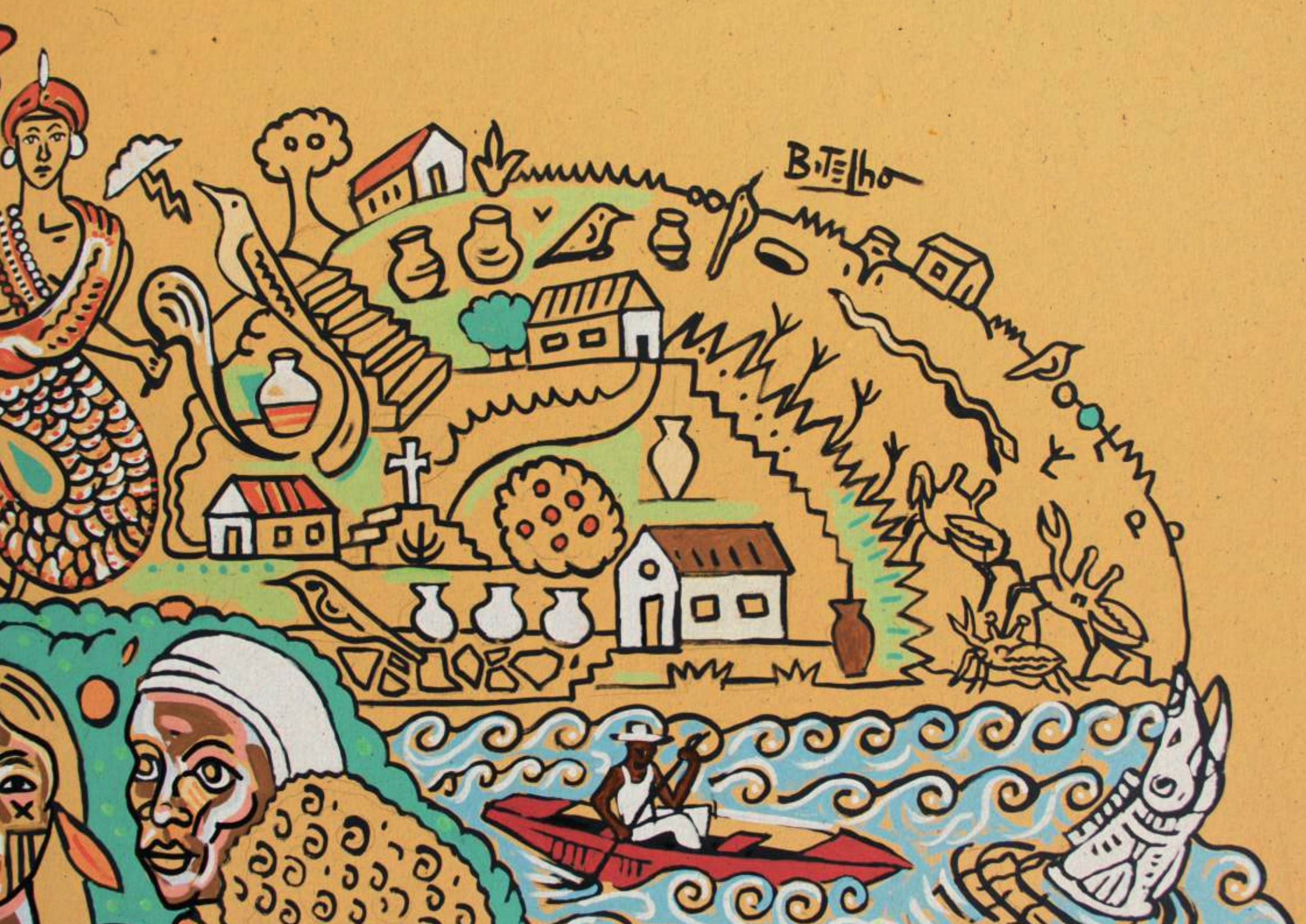




UF B
Universidade Federal do
Recôncavo da Bahia







B. Telho

A Universidade Federal do Recôncavo da Bahia nasce em uma região que carrega rica história de encontros, diversidades e trocas culturais. Fruto de mobilizações em busca da democratização do ensino superior na Bahia, a UFRB é herdeira das tradições de luta do povo e compromete-se com a produção e difusão da ciência e da cultura, assim como o desenvolvimento socioeconômico nos Territórios do Recôncavo Baiano, Portal do Sertão e Vale do Jiquiriçá.

Criada em 2005, nossa Instituição está localizada nas cidades de Amargosa, Cachoeira, Cruz das Almas, Feira de Santana, Santo Amaro, Santo Antônio de Jesus e São Félix. Instalada em regiões de grande significado histórico para o Brasil, a UFRB é uma expressão da transformação social e popularização do conhecimento no interior da Bahia.

MISSÃO

Formar cidadãos criativos, empreendedores e inovadores, contribuindo para o desenvolvimento social, tecnológico e sustentável, promovendo a inclusão e valorizando as culturas locais.

VISÃO

Ser reconhecida como instituição de excelência e referenciada pela geração e difusão do conhecimento.

VALORES

Excelência acadêmica, inclusão social, desenvolvimento regional e internacionalização.

996
professores

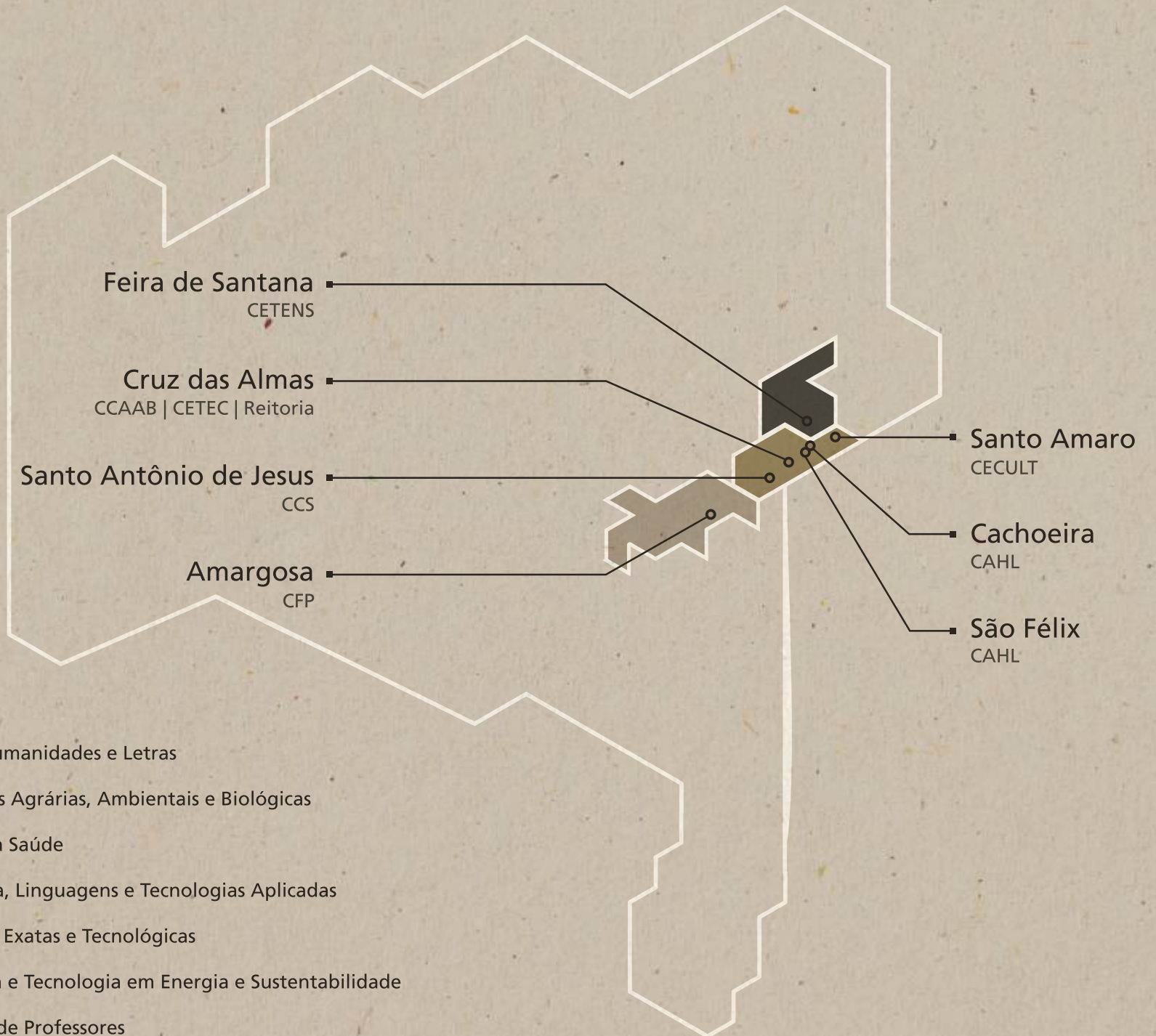
685
técnicos
administrativos

382
colaboradores
terceirizados

7
centros de ensino

7
cidades

ONDE ESTAMOS



CAHL – Centro de Artes, Humanidades e Letras

CCAAB – Centro de Ciências Agrárias, Ambientais e Biológicas

CCS – Centro de Ciências da Saúde

CECULT – Centro de Cultura, Linguagens e Tecnologias Aplicadas

CETEC – Centro de Ciências Exatas e Tecnológicas

CETENS – Centro de Ciência e Tecnologia em Energia e Sustentabilidade

CFP – Centro de Formação de Professores

RECÔNCAVO

O Território do Recôncavo é composto por 20 municípios e está localizado em torno da Baía de Todos os Santos, abrangendo não só o litoral mas também toda a região do interior circundante à Baía. As faixas climáticas são bem distribuídas entre os tipos subúmido a seco no oeste, úmido a subúmido na porção central e úmido, no leste. Na economia, destaca-se o setor de comércio e serviços, seguido pela indústria e agropecuária. O território é destaque na história da Bahia pela intensa participação de seus habitantes nas lutas pela independência do estado e por manter intensas tradições culturais indígenas e de matrizes africanas que contribuem para a formação da identidade da cultura baiana. As dimensões material e imaterial, vinculadas ao patrimônio arquitetônico, às comunidades, às festas populares e à religiosidade evidenciam a potencialidade turística da região.

VALE DO JIQUIRIÇÁ

O Território de Identidade Vale do Jiquiriçá está localizado majoritariamente no Centro Sul Baiano e abrange 20 municípios. Predomina o clima subúmido a seco, que contorna a porção de clima semiárido na região central do território. Na economia, o setor de comércio e serviços predomina com 70% do PIB. A região tem relevância no cenário estadual graças ao potencial do ecoturismo, que tem como atrativos principais cachoeiras, rios, florestas nativas e grutas. Os festejos juninos, especialmente em Amargosa e Itiruçu, a paisagem exuberante, como a da Cachoeira dos Prazeres, entre Jiquiriçá e Ubaíra, e o artesanato local são algumas das atrações turísticas e culturais do território.

PORTAL DO SERTÃO

O Território do Portal do Sertão tem 17 municípios e localiza-se no Centro Norte Baiano. Predomina o clima subúmido a seco, ocorrendo também o semiárido, o úmido a subúmido e uma pequena porção de área úmida. O setor de comércio e serviços predomina na economia, seguido pela indústria e agropecuária. O Portal do Sertão é um importante eixo de entroncamento rodoviário do Nordeste brasileiro. Pela área do território passam rodovias estratégicas que ligam o litoral sul, o centro-sul e a Região Metropolitana de Salvador às regiões Norte, Nordeste e Centro-Oeste do país. Suas manifestações culturais têm influência do modo de vida sertanejo, constituindo as vaquejadas, a Semana Santa e os festejos juninos como eventos significativos, que dinamizam inclusive a economia e o turismo na região.



GRADUAÇÃO

Cursos de graduação



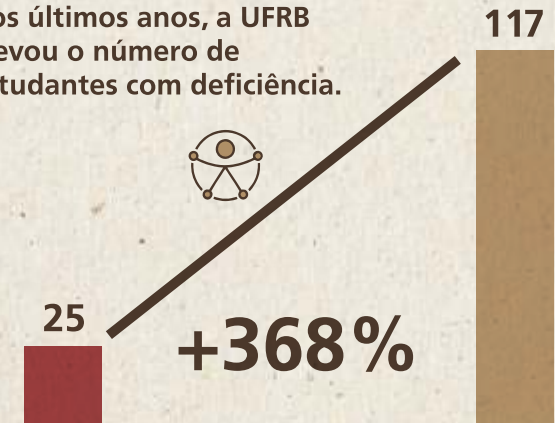
13.248

estudantes de graduação

10.325

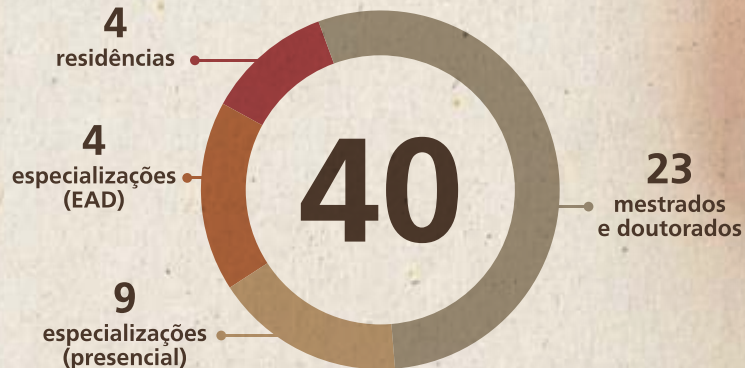
estudantes formados

Nos últimos anos, a UFRB elevou o número de estudantes com deficiência.



PÓS-GRADUAÇÃO

Cursos de pós-graduação



2.722

estudantes de pós-graduação

2.518

bolsas de mestrado e doutorado (2005 - 2023)

Profissionais titulados (2005 - 2023)





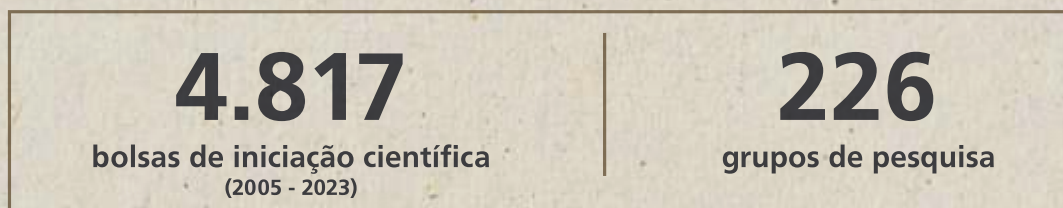
PESQUISA, CRIAÇÃO E INOVAÇÃO

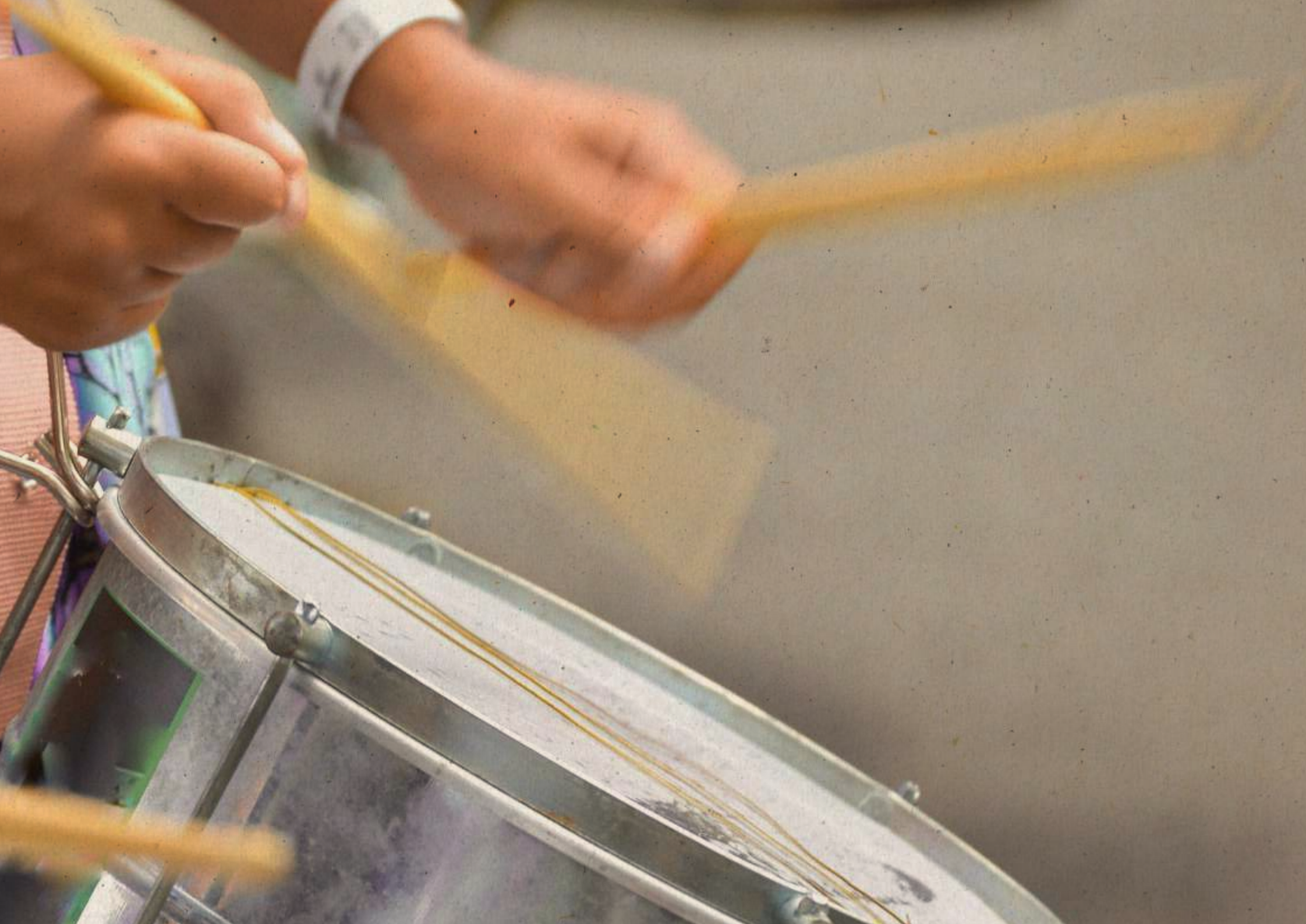
Por meio das atividades de pesquisa, criação e inovação, vinculadas diretamente à investigação científica e à produção de conhecimento, a UFRB atua nos ambientes produtivos local, regional, nacional e internacional, fomentando ações relacionadas ao desenvolvimento de pesquisas científicas, empreendedorismo, propriedade intelectual, capacitação de recursos humanos e parcerias para desenvolvimento de novas tecnologias.

Visando a difusão do conhecimento e o estímulo ao debate científico, a UFRB promove anualmente a Reunião Anual de Ciência, Tecnologia, Inovação e Cultura no Recôncavo da Bahia (RECONCITEC), com público médio de 4,5 mil participantes. Durante o evento, a comunidade acadêmica e a sociedade têm a oportunidade de compartilhar experiências por meio de mesas-redondas, apresentação de trabalhos, minicursos e oficinas.

O quadro de pesquisadores da UFRB é referência em rankings nacionais e internacionais, como o AD Scientific Index, que cita 30 docentes da Instituição entre os mais influentes. A fim de despertar a vocação científica e estimular novos talentos, a UFRB promove a iniciação científica e contribui para que os estudantes possam aprofundar seus projetos e desenvolver pesquisas de excelência.

No que tange à inovação, a UFRB promove a proteção da propriedade intelectual produzida pela comunidade acadêmica, fomenta a incubação e a aceleração de iniciativas regionais e transfere tecnologia em parceria com inventores independentes, empresas e outras entidades.





EXTENSÃO E CULTURA

A Extensão desenvolvida na UFRB desenha-se como integração entre universidade e sociedade, num encontro de conhecimentos populares, tradicionais e acadêmicos. A partir de uma postura dialógica, visa a intervenção para a transformação sociocultural nas diversas realidades.

Com mais de 7,5 mil ações promovidas por meio de programas, projetos, vivências, cursos, eventos, prestação de serviços e publicações, a Extensão mostra-se essencial para a consolidação da UFRB enquanto instituição educacional, produtora de conhecimento, cultura, artes, ciência e tecnologia.

Para garantir uma formação mais cidadã, ética e solidária, a UFRB iniciou a implantação da curricularização da extensão nos cursos de graduação, tendo em vista a percepção de seus estudantes enquanto agentes de transformação social e a qualificação das práticas nos espaços de formação e atuação profissional.

4.965

eventos realizados

8.733

ações de extensão

Programas e projetos



Outras realizações





Programa de Bolsa
Permanência (PBP MEC)

375

estudantes assistidos

Residência
Universitária

123

estudantes assistidos

Restaurante
Universitário

570

estudantes assistidos

AÇÕES AFIRMATIVAS E POLÍTICAS ESTUDANTIS

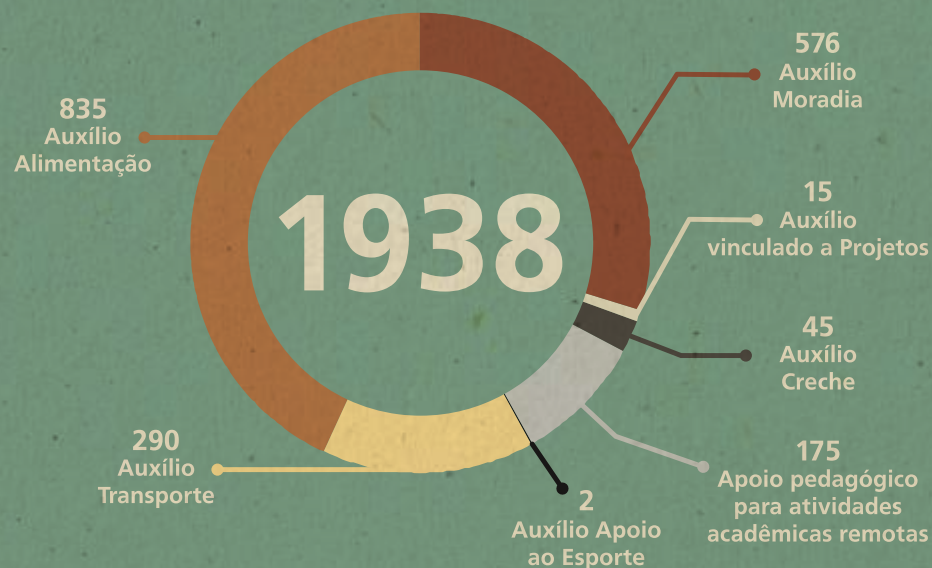
A UFRB, majoritariamente negra, situada numa das regiões mais negras do país, configura-se como instituição socialmente referenciada e politicamente comprometida com a democratização da educação superior pública, laica e gratuita. Dessa forma, as políticas de ações afirmativas e de permanência estudantil desenvolvidas na UFRB visam proporcionar práticas para contribuir com o bem-estar e a inclusão social, considerando a diversidade étnico-racial, econômica, física, intelectual e de gênero.

O Comitê de Acompanhamento de Políticas Afirmativas e Acesso à Reserva de Cotas (COPARC) da UFRB, instalado em 2017, se tornou referência nacional no processo de verificação presencial das condições de ingresso de candidatos cotistas aos cursos de graduação. O Comitê tem a função de zelar pelo cumprimento e salvaguarda dos programas e medidas especiais adotadas pela Universidade para a correção das desigualdades raciais e para a promoção da igualdade de oportunidades.

Com o objetivo de fomentar discussões e reflexões relacionadas às políticas e práticas afirmativas, a UFRB realiza, desde 2007, o Fórum Pró-Igualdade Racial e Inclusão Social do Recôncavo, em referência ao dia nacional da consciência negra, 20 de novembro. O evento reúne pessoas comprometidas com as transformações sociais e com a construção do fazer científico para a sociedade.

Política consolidada na graduação, o Programa de Permanência Qualificada (PPQ) expandiu-se para a pós-graduação, em uma ação inédita, com o objetivo de qualificar a permanência de pós-graduandos, fomentar a pesquisa e a produção acadêmica, bem como fortalecer as políticas afirmativas da UFRB.

Estudantes assistidos no Programa de Permanência Qualificada (PPQ)

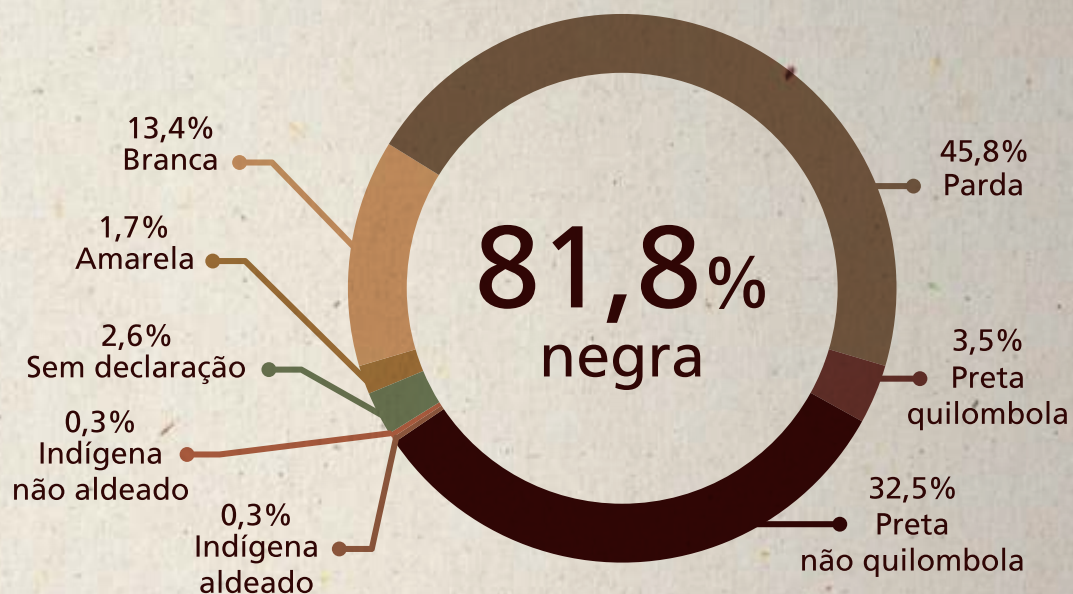




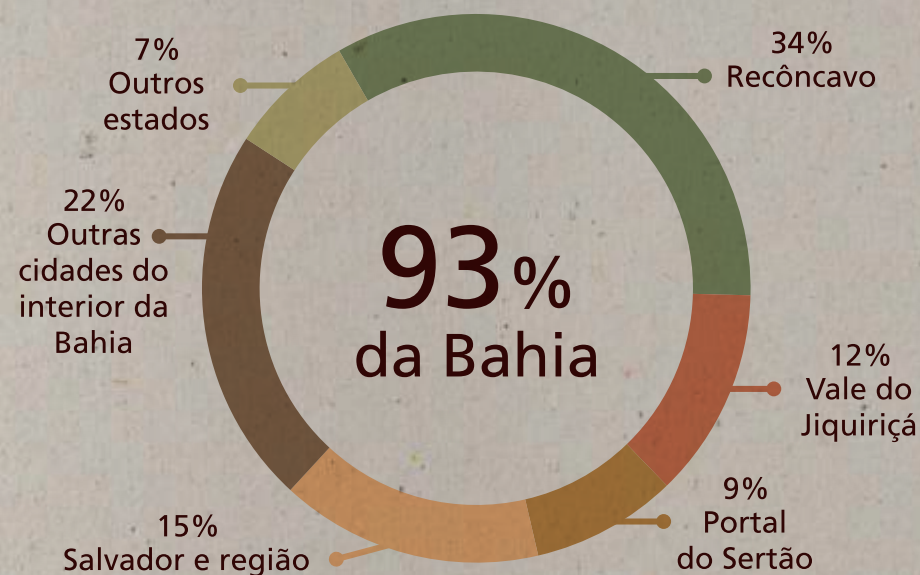
PERFIL DO ESTUDANTE DE GRADUAÇÃO DA UFRB

Dados: SIADI/UFRB - 2018/2019

Raça/cor



Origem



57,6%

sexo feminino

86,5%

renda mensal per capita de até 1,5 salário mínimo

92,3%

provenientes da Bahia

73,2%

cursaram escola pública no ensino médio







CAHL

**Centro de Artes, Humanidades e Letras
Campus Cachoeira/São Félix**

Nossos cursos

GRADUAÇÃO

ARTES VISUAIS | BACHARELADO | LICENCIATURA

CIÊNCIAS SOCIAIS | BACHARELADO | LICENCIATURA

CINEMA E AUDIOVISUAL | BACHARELADO

COMUNICAÇÃO SOCIAL – JORNALISMO | BACHARELADO

GESTÃO PÚBLICA | TECNOLÓGICO

HISTÓRIA | LICENCIATURA

MUSEOLOGIA | BACHARELADO

PUBLICIDADE E PROPAGANDA | BACHARELADO

SERVIÇO SOCIAL | BACHARELADO

PÓS-GRADUAÇÃO

ARQUEOLOGIA E PATRIMÔNIO CULTURAL | MESTRADO

CIÊNCIAS SOCIAIS: CULTURA, DESIGUALDADE E DESENVOLVIMENTO | MESTRADO

COMUNICAÇÃO, MÍDIA E FORMATOS NARRATIVOS | MESTRADO

HISTÓRIA DA ÁFRICA, DA DIÁSPORA E DOS POVOS INDÍGENAS | MESTRADO PROFISSIONAL

POLÍTICA SOCIAL E TERRITÓRIOS | MESTRADO



CCAAB

Centro de Ciências Agrárias, Ambientais e Biológicas
Campus Cruz das Almas

Nossos cursos

GRADUAÇÃO

AGROECOLOGIA | TECNOLÓGICO

AGRONOMIA | BACHARELADO

BIOLOGIA | BACHARELADO | LICENCIATURA

ENGENHARIA DE PESCA | BACHARELADO

ENGENHARIA FLORESTAL | BACHARELADO

GEOGRAFIA | BACHARELADO

GESTÃO DE COOPERATIVAS | TECNOLÓGICO

GESTÃO AMBIENTAL | BACHARELADO

INTERDISCIPLINAR EM CIÊNCIAS AMBIENTAIS | BACHARELADO

MEDICINA VETERINÁRIA | BACHARELADO

ZOOTECNIA | BACHARELADO

PÓS-GRADUAÇÃO

CIÊNCIAS AGRÁRIAS | DOUTORADO | MESTRADO | RESIDÊNCIA PROFISSIONAL

CIÊNCIA ANIMAL | MESTRADO

DEFESA AGROPECUÁRIA | MESTRADO PROFISSIONAL

ENGENHARIA AGRÍCOLA | DOUTORADO | MESTRADO

GESTÃO DE POLÍTICAS PÚBLICAS E SEGURANÇA SOCIAL | MESTRADO PROFISSIONAL

MICROBIOLOGIA AGRÍCOLA | MESTRADO

RECURSOS GENÉTICOS VEGETAIS | MESTRADO

SOLOS E QUALIDADE DE ECOSSISTEMAS | MESTRADO

ZOOTECNIA | MESTRADO



CCS

**Centro de Ciências da Saúde
Campus Santo Antônio de Jesus**

Nossos cursos

GRADUAÇÃO

ENFERMAGEM | BACHARELADO

INTERDISCIPLINAR EM SAÚDE | BACHARELADO

MEDICINA | BACHARELADO

NUTRIÇÃO | BACHARELADO

PSICOLOGIA | BACHARELADO

PÓS-GRADUAÇÃO

ENFERMAGEM COM ÊNFASE EM CARDIOLOGIA | RESIDÊNCIA

GESTÃO EM SAÚDE | ESPECIALIZAÇÃO EAD

INCLUSÃO E DIVERSIDADE NA EDUCAÇÃO | ESPECIALIZAÇÃO EAD

MEDICINA GERAL DE FAMÍLIA E COMUNIDADE | RESIDÊNCIA MÉDICA

NUTRIÇÃO CLÍNICA COM ÊNFASE EM PEDIATRIA E EM TERAPIA INTENSIVA | RESIDÊNCIA

PSICOLOGIA, AVALIAÇÃO E ATENÇÃO À SAÚDE | ESPECIALIZAÇÃO

SAÚDE DA FAMÍLIA (PROFSAÚDE) | MESTRADO PROFISSIONAL

SAÚDE DA POPULAÇÃO NEGRA E INDÍGENA | MESTRADO PROFISSIONAL



CECULT

Centro de Cultura, Linguagens e Tecnologias Aplicadas
Campus Santo Amaro

Nossos cursos

GRADUAÇÃO

ARTES DO ESPETÁCULO | TECNOLÓGICO

INTERDISCIPLINAR EM ARTES | LICENCIATURA | LICENCIATURA EAD

INTERDISCIPLINAR EM CULTURA, LINGUAGENS E TECNOLOGIAS APLICADAS | BACHARELADO

MÚSICA POPULAR BRASILEIRA | LICENCIATURA | LICENCIATURA EAD

POLÍTICAS E GESTÃO CULTURAL | TECNOLÓGICO

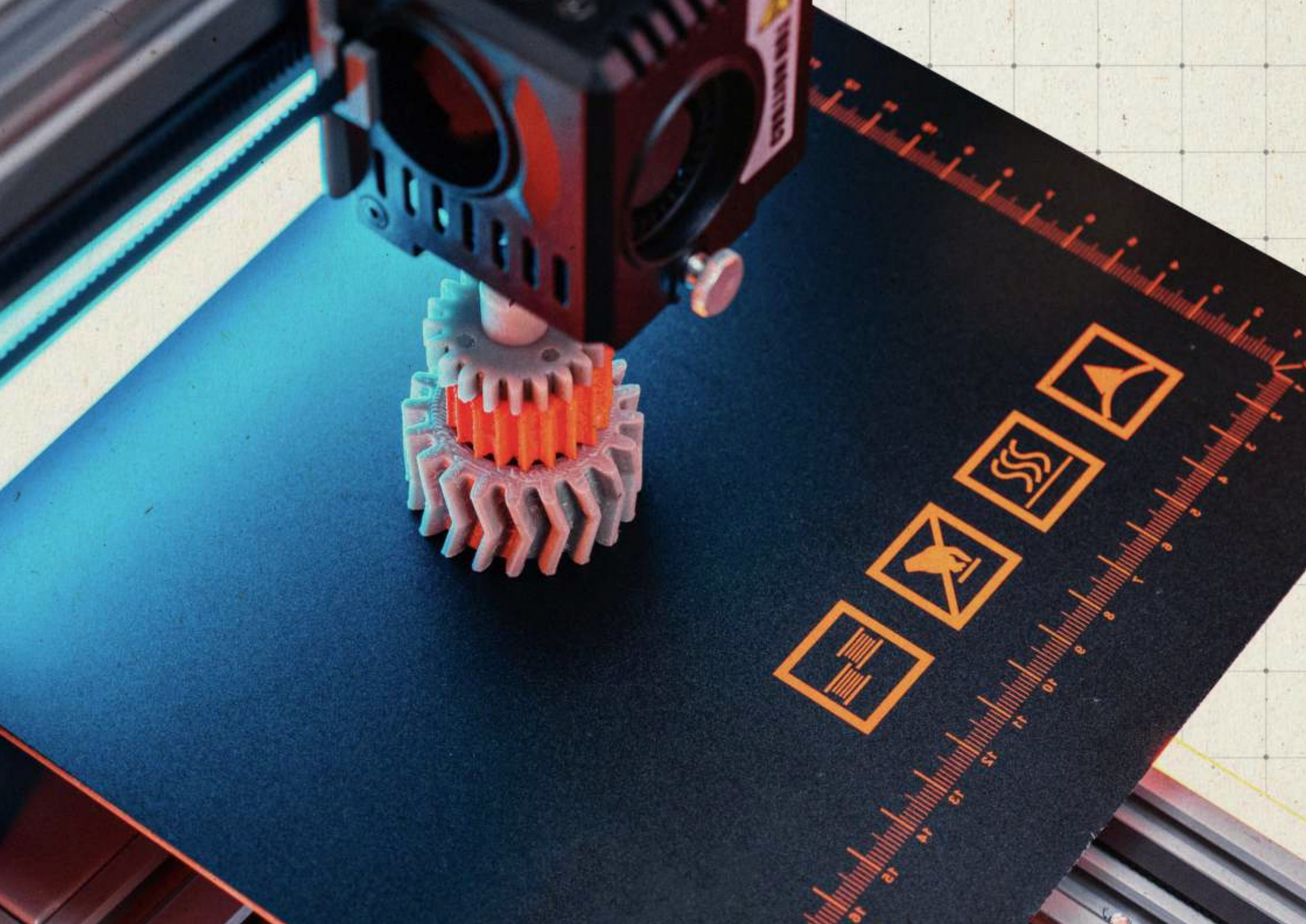
PRODUÇÃO MUSICAL | TECNOLÓGICO

PÓS-GRADUAÇÃO

EDUCAÇÃO, CULTURA E DIVERSIDADE | ESPECIALIZAÇÃO

EDUCAÇÃO E TECNOLOGIAS DIGITAIS | ESPECIALIZAÇÃO EAD

POLÍTICAS E GESTÃO CULTURAL | ESPECIALIZAÇÃO



CETEC

Nossos cursos

**Centro de Ciências Exatas e Tecnológicas
Campus Cruz das Almas**

GRADUAÇÃO

CIÊNCIAS EXATAS E TECNOLÓGICAS | BACHARELADO

ENGENHARIA CIVIL | BACHARELADO

ENGENHARIA DE COMPUTAÇÃO | BACHARELADO

ENGENHARIA ELÉTRICA | BACHARELADO

ENGENHARIA MECÂNICA | BACHARELADO

ENGENHARIA SANITÁRIA E AMBIENTAL | BACHARELADO

FÍSICA | BACHARELADO

MATEMÁTICA | BACHARELADO | LICENCIATURA EAD

PÓS-GRADUAÇÃO

MATEMÁTICA (PROFMAT) | MESTRADO PROFISSIONAL

TECNOLOGIAS E EDUCAÇÃO ABERTA E DIGITAL | ESPECIALIZAÇÃO EAD



CETENS

Centro de Ciência e Tecnologia em Energia e Sustentabilidade
Campus Feira de Santana

Nossos cursos

GRADUAÇÃO

ALIMENTOS | TECNOLÓGICO

EDUCAÇÃO DO CAMPO - CIÊNCIAS DA NATUREZA OU MATEMÁTICA | LICENCIATURA

ENGENHARIA DE ENERGIAS | BACHARELADO

ENGENHARIA DE MATERIAIS | BACHARELADO

ENGENHARIA DE PRODUÇÃO | BACHARELADO

ENGENHARIA DE TECNOLOGIA ASSISTIVA E ACESSIBILIDADE | BACHARELADO

INTERDISCIPLINAR EM ENERGIA E SUSTENTABILIDADE | BACHARELADO

PÓS-GRADUAÇÃO

AGROECOLOGIA E TECNOLOGIAS SOCIAIS NA EDUCAÇÃO DO CAMPO | ESPECIALIZAÇÃO

EDUCAÇÃO CIENTÍFICA, INCLUSÃO E DIVERSIDADE | MESTRADO PROFISSIONAL

INTERDISCIPLINAR EM AMBIENTE, TECNOLOGIA E SUSTENTABILIDADE | ESPECIALIZAÇÃO

PROPRIEDADE INTELECTUAL E TRANSFERÊNCIA DE TECNOLOGIA PARA INOVAÇÃO (PROFNIT) | MESTRADO PROFISSIONAL



CFP

**Centro de Formação de Professores
Campus Amargosa**

Nossos cursos

GRADUAÇÃO

AGROECOLOGIA | TECNOLÓGICO

EDUCAÇÃO DO CAMPO - CIÊNCIAS AGRÁRIAS | LICENCIATURA

EDUCAÇÃO FÍSICA | LICENCIATURA

FILOSOFIA | LICENCIATURA

FÍSICA | LICENCIATURA

LETRAS - LIBRAS/LÍNGUA ESTRANGEIRA | LICENCIATURA

MATEMÁTICA | LICENCIATURA

PEDAGOGIA | LICENCIATURA

QUÍMICA | LICENCIATURA

PÓS-GRADUAÇÃO

EDUCAÇÃO DO CAMPO | MESTRADO PROFISSIONAL

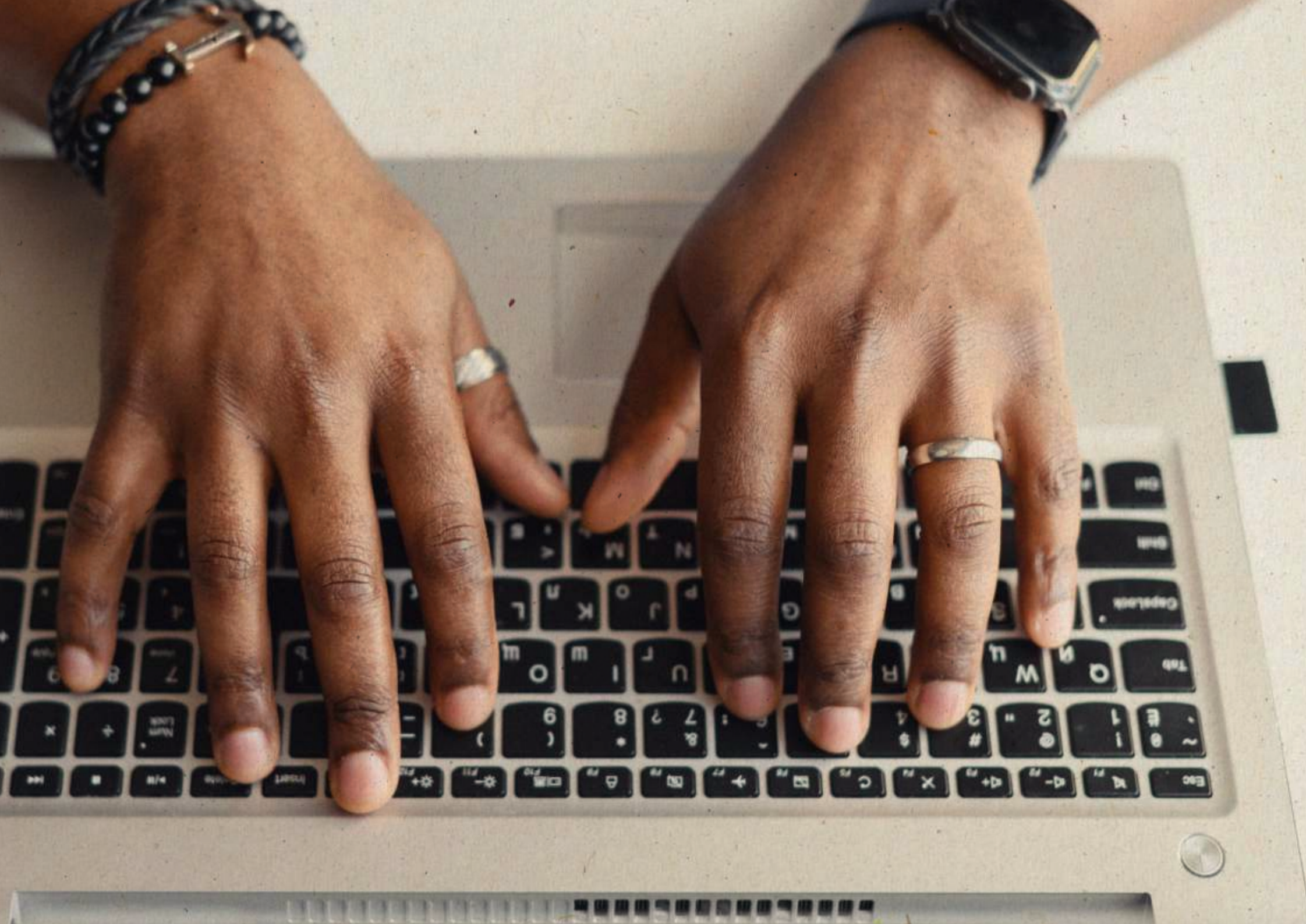
EDUCAÇÃO E INTERDISCIPLINARIDADE | ESPECIALIZAÇÃO

ENSINO DE CIÊNCIAS - ANOS FINAIS DO ENSINO FUNDAMENTAL "CIÊNCIA É DEZ!" | ESPECIALIZAÇÃO

ENSINO DE CIÊNCIAS E MATEMÁTICA | ESPECIALIZAÇÃO

FILOSOFIA (PROF-FILO) | MESTRADO PROFISSIONAL

FILOSOFIA, CONHECIMENTO E EDUCAÇÃO | ESPECIALIZAÇÃO



EDUCAÇÃO A DISTÂNCIA

A educação a distância (EaD) faz parte do cotidiano da UFRB na oferta de cursos para a sociedade e disponibilização de ferramentas tecnológicas para a comunidade acadêmica, a fim de tornar o processo de ensino-aprendizagem mais dinâmico, flexível e compatível com a era digital.

Desde 2013, a UFRB faz parte da Universidade Aberta do Brasil (UAB), um sistema integrado por universidades públicas que oferece cursos de nível superior para camadas da população que têm dificuldade de acesso à formação universitária. Com mais de 20 pólos por toda a Bahia, a UFRB teve ampliação de seu território de ação sem perder de vista a premissa da qualidade no processo de ensino/aprendizagem.

Pioneira na Bahia, a UFRB foi a primeira universidade pública a disponibilizar os cursos de educação continuada (MOOCS). Com mais de 120 mil inscritos, os MOOCS são ofertados gratuitamente e potencializam o acesso ao conhecimento.

POLOS

- Alagoinhas
- Amargosa
- Barreiras
- Capim Grosso
- Feira de Santana
- Guanambi
- Ilhéus

- Irecê
- Itaberaba
- Itabuna
- Ipiaú
- Juazeiro
- Macaúbas
- Remanso

- Rio Real
- Sapeaçu
- Seabra
- Simões Filho
- Teixeira de Freitas
- Valença
- Vitória da Conquista



Alemanha



Cuba



França



México



Portugal



Argentina



Espanha



Itália



Moçambique



Reino Unido

INTERNACIONALIZAÇÃO

A internacionalização promovida pela UFRB é um instrumento transformador da realidade social, capaz de aproximar comunidades diversas, formando sujeitos culturalmente interconectados. Com mais de 20 instituições de ensino conveniadas em 10 países, a Universidade já viabilizou a mobilidade internacional para 272 estudantes.

Em um mundo em constante transformação e marcado por rápidos avanços tecnológicos, a cooperação internacional da UFRB oferece inovação curricular, cooperação científica, tecnológica, artística e cultural, experiências educacionais e profissionais internacionais, treinamentos em instituições de excelência, participação em programas acadêmicos, aprendizado de idiomas e inclusão social como possibilidades para seus estudantes, tendo em vista também a promoção da visibilidade nacional e internacional da Instituição.

EN

The internationalization promoted by UFRB is a transforming instrument of social reality, capable of bringing together diverse communities, forming culturally interconnected subjects. With more than 20 teaching institutions in 10 countries, the University has already made international mobility possible for hundreds of students.


In a world in constant transformation and marked by rapid technological advances, UFRB's international cooperation offers curricular innovation, scientific, technological, artistic and cultural cooperation, international educational and professional experiences, training in institutions of excellence, participation in academic programs, learning languages and social inclusion as possibilities for its students, also with a view to promoting the institution's national and international visibility.

FR

L'internationalisation promue par l'UFRB est un instrument de transformation de la réalité sociale, capable de rassembler des communautés diverses et de former des individus culturellement interconnectés. Avec plus de 20 établissements d'enseignement dans 10 pays, l'université a déjà rendu la mobilité internationale possible pour des centaines d'étudiants. Dans un monde en constante transformation et marqué par des avancées technologiques rapides, la coopération internationale de l'UFRB offre des possibilités d'innovation curriculaire, de coopération scientifique, technologique, artistique et culturelle, d'expériences éducatives et professionnelles internationales, de formation dans des institutions d'excellence, de participation à des programmes académiques, d'apprentissage des langues et d'inclusion sociale à ses étudiants, également dans le but de promouvoir la visibilité nationale et internationale de l'institution.







Universidade Federal do Recôncavo da Bahia

Rua Rui Barbosa, 710 - Centro
Cruz das Almas - Bahia - Brasil
Tel.: +55 75 3621-2350
www.ufrb.edu.br

[fb.com/ufrb.edu](https://www.facebook.com/ufrb.edu) [instagram.com/ufrb_edu](https://www.instagram.com/ufrb_edu) twitter.com/ufrb
[youtube.com/ufrb](https://www.youtube.com/ufrb) t.me/ufrb_edu [linkedin.com/school/ufrb](https://www.linkedin.com/school/ufrb)

Realização: Assessoria de Comunicação

Julho/2023